

# Mode d'emploi Lampe solaire « Flower Light *DUO COLOR* »

F

Ce mode d'emploi s'applique exclusivement à la lampe solaire. Il contient des informations importantes concernant la mise en service et la manipulation de la lampe. Ces informations doivent être observées même lorsque vous donnez ce produit à des tiers. Par conséquent, archivez ce mode d'emploi afin de pouvoir le relire ultérieurement.

## 1. Introduction

Cher client, Nous vous remercions d'avoir opté pour cette lampe solaire. La lampe solaire que vous venez d'acheter est un produit qui a été conçu et fabriqué suivant les dernières connaissances techniques.

Ce produit répond aux exigences des directives européennes et nationales en vigueur. Sa conformité a été attestée et les explications et documents correspondants sont déposés chez le fabricant.

Afin de préserver l'état de la lampe et de garantir un fonctionnement sans dangers, vous devez, en tant qu'utilisateur, observer ce mode d'emploi !

## 2. Consignes de sécurité



- En cas de dommages occasionnés suite à la non-observation de ce mode d'emploi, le droit à la garantie est manulé !
- Nous déclinons toute responsabilité en cas de dommages consécutifs !
- En cas de dommages matériels ou corporels

occasionnés suite à une manipulation non conforme ou à la non-observation des consignes de sécurité, nous déclinons toute responsabilité.

- Dans ces cas, tout droit à la garantie est annulé.

Pour des raisons de sécurité et d'homologation (CE), la transformation et/ou la modification de la lampe solaire de sa propre initiative n'est pas autorisée. Veillez à ce que la lampe solaire soit mise en service de façon conforme. A cet effet, observez ce mode d'emploi. Dans les établissements industriels, les prescriptions relatives à la prévention contre les accidents, établies par l'association de la corporation professionnelle pour les installations et les moyens d'exploitation électriques, doivent être respectées.

## 3. Utilisation conforme à l'usage défini

L'éclairage solaire est conçu pour une utilisation extérieure. La batterie rechargeable intégrée est rechargée par la cellule solaire sur la partie supérieure de la lampe. Dans l'obscurité, la lampe s'allume automatiquement. Elle s'éteint automatiquement le jour. La source lumineuse est constituée de 2 diodes électroluminescentes (LED) très puissantes. Ces LED's assurent une forte luminosité avec une faible puissance consommée. La couleur d'éclairage peut être choisie, avec un interrupteur switch, entre un blanc froid ou un blanc chaud.

-- Toutefois, il convient de noter que, lors d'un faible rayonnement solaire sur le module solaire et pendant les mois d'hiver, la durée d'éclairage sera réduite --

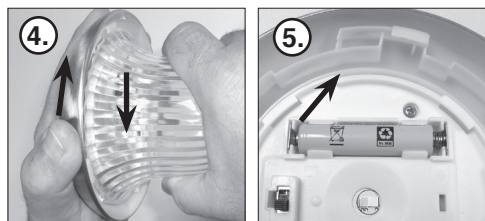
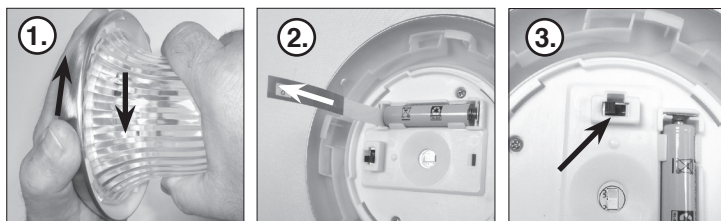
**Remarque :** dans le cas de périodes prolongées sans rayonnement solaire, les accus ne sont plus suffisamment rechargés pour assurer un état de service permanent. Cela ne signifie pas pour autant que la lampe solaire est défectueuse. Attendez les prochaines journées ensoleillées et la lampe fonctionnera à nouveau normalement.

## 4. Mise en service

1. Enlevez avec précaution les pièces de l'emballage.
2. Assemblez la perche de mise à la terre avec la lampe et introduisez la avec précaution dans le sol.  
**Remarque :** ne pas forcer.
3. Dévisser la tête de la lampe de son support dans le inverse des aiguilles d'une montre (fig. 1).
4. Enlever l'étiquette contact batterie (fig. 2). Avec l'interrupteur switch, vous pouvez sélectionner l'éclairage en blanc chaud ou froid (fig. 3).
5. Revissez la tête lumineuse sur le corps de la lampe en la tournant dans le sens des aiguilles d'une montre et insérez avec précaution la lampe sur le support de la barre en acier inoxydable.

**A présent, la lampe solaire est activée.**

**Remarque :** la durée d'éclairage dépend fortement de l'intensité et de la durée du rayonnement solaire pendant le jour. Pendant les mois d'hiver, il faut généralement s'attendre à avoir une durée d'éclairage réduite. Si la lampe n'éclaire pas encore le premier soir, veuillez attendre une journée ensoleillée.



## 5. Remplacement des accus

Sur les lampes solaires, les accus doivent être remplacés en moyenne tous les 2 ans. Veuillez insérer uniquement des accus 1,2 V/ 900 mAh Micro (AAA) neufs et identiques. Si vous ne trouvez pas cette capacité dans le commerce, vous pouvez également utiliser des accus avec une capacité plus élevée.

1. Dévisser la tête de la lampe de son support dans le inverse des aiguilles d'une montre (fig. 4).
2. Enlever la batterie du compartiment batterie à l'aide d'un tournevis (fig 5).
3. Insérer une nouvelle batterie, en respectant la polarité, dans le logement batterie. Il est recommandé de recharger la nouvelle batterie dans un chargeur externe avant de l'insérer.
4. Ensuite, refermez la lampe en procédant dans l'ordre inverse.

**Remarque :** les batteries et accus usagés doivent être éliminés conformément aux prescriptions relatives à la protection de l'environnement et n'entrent pas dans la catégorie des ordures ménagères. Votre revendeur est légalement tenu de reprendre les anciens accus.

## 6. Dysfonctionnements

- La lampe ne s'allume pas dans l'obscurité.
- Une source lumineuse externe (par exemple, réverbère) simule la lumière du jour et empêche la mise en marche de la lampe. Placez la lampe dans un endroit sombre.
- La lampe ne s'allume pas ou ne s'allume que brièvement dans l'obscurité.
- Lampe allumée?
- Accus faibles ou défectueux. Remplacement des accus.

## Reprise des piles

- Les piles ne doivent pas être éliminées avec les déchets ménagers.
- Le consommateur est légalement tenu de remettre les piles après usage, par exemple, aux centres de collecte publics ou dans les lieux où ces piles sont vendues.
- Les piles contenant des substances toxiques comportent le signe.



NiMh

## 7. Caractéristiques techniques

- Module solaire: 0,3 Wp cristallin
- Couleur de lumière: 6500 K (blanc froid) / 2800 K (blanc chaud)
- L'intensité lumineuse: 15 lm / 12 lm
- Ampoules : 2 „Nichia“ diodes luminescentes (DEL)
- Durée d'éclairage : max. 8 h avec jeu d'accus complet
- Type de protection: IP 44
- Classe de protection: III
- Jeu d'accus : 1 x NiMh 1,2 V/900 mAh (AAA)

## Informations relatives aux accus

- Les accus doivent être tenus hors de la portée des enfants. Ne laissez jamais des accus accessibles ; des enfants ou des animaux domestiques risqueraient de les avaler.
- Les accus ne doivent jamais être court-circuités, désassemblés ou jetés dans un feu. Il y a un risque d'explosion !
- Des accus qui s'écoulent ou qui sont endommagés risquent, lors d'un contact avec la peau, de provoquer des irritations ; dans ce cas, veuillez utiliser des gants de protection appropriés.
- Les accus doivent être remplacés exclusivement par des accus identiques, provenant du même fabricant. Des piles ne peuvent être, en aucun cas, utilisées car elles ne sont pas rechargeables.
- Lors de l'insertion des accus, veillez à respecter la polarité.
- En cas de non-utilisation prolongée de la lampe (par exemple, entreposage), enlevez les accus afin d'éviter un endommagement lié à un écoulement d'accus.

## Hersteller/Importeur:

esotec GmbH, Weberschlag 9, D-92729 Weiherhammer  
Tel.-Nr: +49 9605-92206-0 Fax.-Nr: +49 9605-92206-10  
e-mail: info@esotec.de Internet: www.esotec.de

Produit : n° d'article du fabricant : 102604

## Elimination:

Cher client, Veuillez nous aider à réduire les déchets. Si vous voulez un jour vous débarrasser de cet article, n'oubliez pas qu'un grand nombre de ses composants sont constitués de matières premières de valeur qui peuvent être recyclées. Ne le jetez donc pas à la poubelle mais amenez-le au centre de collecte pour les appareils ménagers. Merci beaucoup pour votre aide !



Copyright, esotec GmbH